



# 2025-01 FİYAT LİSTESİ



e-katalog

SATIŞ 1-(0533) 275 4008

SATIŞ 2-(0530) 433 1898



SEVKİYAT-(0530) 433 1896

SATIŞ 3-(0537) 334 3471

FİNANS-(0530) 435 9215



web site

## PASLANMAZ ÇELİK DALGIÇ MOTOR GRUBU

6" PASLANMAZ ÇELİK DALGIÇ MOTORLAR.....	3
7" PASLANMAZ ÇELİK DALGIÇ MOTORLAR.....	3
8" PASLANMAZ ÇELİK DALGIÇ MOTORLAR.....	4
9" PASLANMAZ ÇELİK DALGIÇ MOTORLAR.....	4
10" PASLANMAZ ÇELİK DALGIÇ MOTORLAR.....	4

## PASLANMAZ ÇELİK DALGIÇ POMPA GRUBU

5" PASLANMAZ ÇELİK DALGIÇ POMPALAR.....	6-7
6" PASLANMAZ ÇELİK DALGIÇ POMPALAR.....	8-13
7" PASLANMAZ ÇELİK DALGIÇ POMPALAR.....	14-17
8" PASLANMAZ ÇELİK DALGIÇ POMPALAR.....	18-20
10" PASLANMAZ ÇELİK DALGIÇ POMPALAR.....	21

## DALGIÇ POMPA ENERJİ KABLOLARI

YASSI DALGIÇ POMPA ENERJİ KABLOLARI.....	23
--	----

## ZERO-RİNG DALGIÇ POMPA KOLON BORULARI

HAFİF SERİ SABİT MANŞON'LU ZERO-RİNG KOLON BORULARI.....	25
ORTA SERİ SABİT MANŞON'LU ZERO-RİNG KOLON BORULARI.....	25
AĞIR SERİ SABİT MANŞON'LU ZERO-RİNG KOLON BORULARI.....	25

## ÖZEL MANŞON'LU DALGIÇ POMPA KOLON BORULARI

HAFİF SERİ ÖZEL MANŞON'LU KOLON BORULARI.....	26
ORTA SERİ ÖZEL MANŞON'LU KOLON BORULARI.....	26

## SABİT MANŞONLU OVALAMA KOLON BORULARI

HAFİF SERİ SABİT MANŞON'LU OVALAMA KOLON BORULARI.....	26
ORTA SERİ SABİT MANŞON'LU OVALAMA KOLON BORULARI.....	26

## ETLİ/DSİ TİP SEYYAR MANŞONLU KOLON BORULARI

AĞIR SERİ ETLİ/DSİ TİP SEYYAR MANŞONLU KOLON BORULARI.....	27
--	----

## GALVANİZ'Lİ SABİT MANŞON'LU KOLON BORULARI

GALVANİZLİ ORTA SERİ SABİT MANŞONLU OVALAMA KOLON BORULARI.....	27
GALVANİZLİ ORTA SERİ SABİT MANŞONLU ZERO-RİNG KOLON BORULARI.....	27

KUYU BAŞI EKİPMANLARI VE ÇIKIŞ EKİPMANLARI.....	28-29
---	-------

KABLO SEÇİM TABLOSU.....	30
--------------------------	----

MONTAJ VE KURULUM.....	31
------------------------	----

## SATIŞ ŞARTLARI;

- Bu fiyat listesi 01.01.2025 tarihinden itibaren geçerlidir.
- Listemizdeki EURO ve DOLAR fiyatlarından yapılan satışlarda faturalama, Merkez Bankası Efektif Satış kurundan yapılır.
- Ödeme evraklarının karşılıksız çıkması halinde finansman masrafı aylık %5'tir.
- Bayiden yapılan tahsilatlar daha önceki borcuna mahsuben alınır ve değerlendirme buna göre yapılır.
- Her ayın sonunda, gecikmişte bulunan hesaplara vade farkı faturası kesilerek, tahsilatı nakit olarak yapılır.
- Sevkiyatın yapılabilmesi için bayinin gecikmiş borcunun bulunmaması gerekir.
- Önceki sevkiyatın evrakları alınmadan müşteriye yeni sevkiyat yapılmaz.
- Kargo firmanıza ulaştığında, teslim imzası atıldıktan sonra, kargo görevlisi firmanızdan ayrılmadan önce ürünlerin hasarlı olup olmadığının kontrol edilmesi önemlidir.
- Ürünlerde hasar bulunması durumunda SUMPAŞ A.Ş.'ye bilgi verilerek, kargo görevlisi ile birlikte hasar tutanağının tutulması gerekmektedir.
- Malzemeler, kargo veya ambardan teslim alınırken mutlaka hasarlı olup olmadığı kontrol edilmelidir. Hasarlı olan malzemeler için tutanak tutturulmalı ve teslim alınmadan aynı kargo veya ambar ile geri gönderilmelidir. Hasar ve nakliye masrafları ancak bu şekilde kargo veya ambardan tahsil edilebilmektedir.
- Bütün satış fiyatları KDV hariç olarak hazırlanmıştır. KDV tutarı faturaya ilave edilir.
- Satış fiyatları ve koşulları SUMPAŞ A.Ş. tarafından bildirimde bulunmaksızın değiştirilebilir.

## SAYGILARIMIZLA

BANKA BİLGİLERİ		
SUMPAŞ SU SİSTEMLERİ METAL ELK. SAN.TİC. A.Ş		
BANKA ADI	ŞUBE ADI	İBAN
ZİRAAT BANKASI	BUĞDAY PAZARI	TR58 0001 0025 2844 3997 9250 07
DENİZ BANK	KONYA BÜYÜK İŞLETMELER	TR38 0013 4000 0073 3840 8000 01
HALK BANK	BÜSAN SANAYİ SİTESİ	TR32 0001 2009 5180 0010 0003 57
İŞ BANK	MERAM	TR26 0006 4000 0014 5070 0061 61



**Sumpuş®**

Dalgıç Pompa Sistemleri



**DALGIÇ MOTOR GRUBU**

## 6" SARILABİLİR DALGIÇ MOTORLAR

Motor	Güç		Akım	Çap	Yol Verme	Ağırlık	Liste Fiyatı (USD)
	Power		Current	Diameter	Starting	Weight	Price
İnc	HP	KW	Amper	mm	Δ / S - Δ	kg	USD
6"	6	4,5	11,6	Ø 143	Δ / S - Δ	43	1.100 \$
	7,5	5,5	13,3		Δ / S - Δ	46	1.197 \$
	10	7,5	17,7		Δ / S - Δ	50	1.299 \$
	12,5	9,3	21,4		Δ / S - Δ	54	1.489 \$
	15	11	25,2		Δ / S - Δ	58	1.647 \$
	17,5	13	29,6		Δ / S - Δ	64	1.763 \$
	20	15	33,1		Δ / S - Δ	70	1.936 \$
	25	18,5	42		Δ / S - Δ	78	2.130 \$
	30	22	49		Δ / S - Δ	87	2.263 \$
	35	26	56,7		Δ / S - Δ	94	2.652 \$
	40	30	64,4		Δ / S - Δ	99	2.877 \$
	50	37	81,9		Δ / S - Δ	108	3.099 \$
	60	45	97		Δ / S - Δ	118	3.455 \$

## 7" SARILABİLİR DALGIÇ MOTORLAR

Motor	Güç		Akım	Çap	Yol Verme	Ağırlık	Liste Fiyatı (USD)
	Power		Current	Diameter	Starting	Weight	Price
İnc	HP	KW	Amper	mm	Δ / S - Δ	kg	USD
7"	30	22	48	Ø 171	Δ / S - Δ	98	2.636 \$
	35	26	54		Δ / S - Δ	105	2.805 \$
	40	30	64		Δ / S - Δ	111	2.985 \$
	50	37	76		Δ / S - Δ	122	3.390 \$
	60	45	92		Δ / S - Δ	136	3.700 \$
	70	52	106		Δ / S - Δ	150	3.996 \$
	75	55	118		Δ / S - Δ	156	4.260 \$
	80	60	122		Δ / S - Δ	162	4.510 \$
	85	63	128		Δ / S - Δ	167	4.635 \$
	90	67	140		Δ / S - Δ	177	4.866 \$

## 8" SARILABİLİR DALGIÇ MOTORLAR

Motor	Güç		Akım	Çap	Yol Verme	Ağırlık	Liste Fiyatı (USD)
	Power		Current	Diameter	Starting	Weight	Price
İnc	HP	KW	Amper	mm	Δ / S - Δ	kg	USD
8"	30	22	44	Ø 192	Δ / S - Δ	125	3.080 \$
	40	30	60		Δ / S - Δ	135	3.316 \$
	50	37	76		Δ / S - Δ	146	3.580 \$
	60	45	90		Δ / S - Δ	161	4.020 \$
	70	52	103		Δ / S - Δ	179	4.307 \$
	75	55	110		Δ / S - Δ	179	4.441 \$
	80	60	117		Δ / S - Δ	189	4.807 \$
	85	63	125		Δ / S - Δ	193	4.928 \$
	90	67	133		Δ / S - Δ	193	4.978 \$
	95	70	138		Δ / S - Δ	203	5.275 \$
	100	75	148		Δ / S - Δ	209	5.488 \$
	110	81	163		Δ / S - Δ	220	5.835 \$
	125	92	183		Δ / S - Δ	233	6.212 \$
150	110	218	Δ / S - Δ	253	6.710 \$		

## 9" SARILABİLİR DALGIÇ MOTORLAR

Motor	Güç		Akım	Çap	Yol Verme	Ağırlık	Liste Fiyatı (USD)
	Power		Current	Diameter	Starting	Weight	Price
İnc	HP	KW	Amper	mm	Δ / S - Δ	kg	USD
9"	100	75	148	Ø 212	Δ / S - Δ	232	5.488 \$
	110	81	162		Δ / S - Δ	241	5.835 \$
	125	92	182		Δ / S - Δ	252	6.184 \$
	150	110	213		Δ / S - Δ	267	6.705 \$
	175	129	252		Δ / S - Δ	291	7.788 \$

## 10" SARILABİLİR DALGIÇ MOTORLAR

Motor	Güç		Akım	Çap	Yol Verme	Ağırlık	Liste Fiyatı (USD)
	Power		Current	Diameter	Starting	Weight	Price
İnc	HP	KW	Amper	mm	Δ / S - Δ	kg	USD
10"	100	75	147	Ø 230	Δ / S - Δ	249	6.044 \$
	110	81	159		Δ / S - Δ	266	6.454 \$
	125	92	180		Δ / S - Δ	295	7.106 \$
	150	110	211		Δ / S - Δ	316	7.847 \$
	175	129	249		Δ / S - Δ	346	8.720 \$
	200	147	284		Δ / S - Δ	389	9.743 \$
	225	166	318		Δ / S - Δ	412	10.500 \$
	250	185	358		Δ / S - Δ	423	10.842 \$



**Sumpas®**

Dalgıç Pompa Sistemleri



**PASLANMAZ DALGIÇ POMPA GRUBU**

POMPA TİPİ	MOTOR		ÇIKIŞ OUTPUT	POMPA VERİMLERİ Q=DELIVERY								FİYAT (USD)	
	KW	HP		m3/h	0	7,2	10,8	14,4	18	21,6	25,2		28,8
				lt/sn	0	2	3	4	5	6	7		8
SPSS 515/02	0,75	1	2½"	18	16	15	14	11	8	5	2	319 \$	
SPSS 515/03	1,5	2	2½"	28	26	23	22	19	16	11	4	368 \$	
SPSS 515/04	2,2	3	2½"	41	38	35	33	28	24	17	9	420 \$	
SPSS 515/05	3	4	2½"	50	46	42	39	34	29	21	12	482 \$	
SPSS 515/06	3	4	2½"	60	56	50	47	42	36	25	15	546 \$	
SPSS 515/07	4,12	5,5	2½"	71	66	61	56	50	43	31	19	612 \$	
SPSS 515/08	4,12	5,5	2½"	82	76	69	64	58	49	36	23	668 \$	
SPSS 515/09	5,62	7,5	2½"	92	85	79	73	65	56	41	26	735 \$	
SPSS 515/10	5,62	7,5	2½"	102	95	88	81	73	63	46	29	791 \$	
SPSS 515/11	5,62	7,5	2½"	110	102	95	87	78	66	48	30	845 \$	
SPSS 515/12	5,62	7,5	2½"	124	115	107	98	88	76	56	37	911 \$	
SPSS 515/13	7,5	10	2½"	134	125	116	107	96	83	61	40	970 \$	
SPSS 515/14	7,5	10	2½"	145	135	127	117	105	93	70	44	1.034 \$	
SPSS 515/15	7,5	10	2½"	155	144	135	123	112	97	71	47	1.088 \$	
SPSS 515/16	9,37	12,5	2½"	166	154	144	132	119	103	76	51	1.151 \$	
SPSS 515/17	9,37	12,5	2½"	176	164	153	140	127	110	81	55	1.211 \$	
SPSS 515/18	9,37	12,5	2½"	187	174	163	149	135	117	86	58	1.271 \$	
SPSS 515/19	11,25	15	2½"	197	184	172	157	142	123	91	62	1.335 \$	
SPSS 515/20	11,25	15	2½"	210	194	182	165	150	129	92	65	1.399 \$	
SPSS 515/21	11,25	15	2½"	219	203	191	174	158	137	101	69	1.459 \$	
SPSS 515/22	13,12	17,5	2½"	229	213	200	182	165	144	106	72	1.519 \$	
SPSS 515/23	13,12	17,5	2½"	239	223	209	190	173	150	111	76	1.579 \$	
SPSS 515/24	13,12	17,5	2½"	250	233	219	199	181	157	117	79	1.643 \$	
SPSS 515/25	15	20	2½"	261	242	228	208	189	164	122	83	1.710 \$	
SPSS 515/26	15	20	2½"	271	252	237	216	196	171	127	87	1.781 \$	
SPSS 515/27	15	20	2½"	282	263	248	226	205	179	134	91	1.845 \$	
SPSS 515/28	15	20	2½"	293	272	256	233	212	184	137	94	1.909 \$	
SPSS 515/29	18,75	25	2½"	303	282	265	241	219	191	142	97	1.980 \$	
SPSS 515/30	18,75	25	2½"	314	292	275	250	227	198	147	101	2.048 \$	
SPSS 515/31	18,75	25	2½"	324	301	284	258	235	204	152	104	2.115 \$	
SPSS 515/32	18,75	25	2½"	335	311	293	267	242	211	157	108	2.183 \$	
SPSS 515/33	18,75	25	2½"	345	321	302	275	250	217	162	111	2.250 \$	
SPSS 515/34	18,75	25	2½"	356	331	312	283	258	225	167	115	2.318 \$	
SPSS 515/35	22,5	30	2½"	366	341	321	292	266	231	172	119	2.385 \$	
SPSS 515/36	22,5	30	2½"	377	350	331	300	273	238	177	122	2.453 \$	
SPSS 515/37	22,5	30	2½"	388	360	340	309	281	245	182	126	2.520 \$	
SPSS 515/38	22,5	30	2½"	398	370	349	317	289	252	187	129	2.588 \$	
SPSS 515/39	22,5	30	2½"	409	380	359	325	296	258	192	133	2.655 \$	
SPSS 515/40	22,5	30	2½"	419	390	368	334	303	265	197	137	2.723 \$	
SPSS 515/41	22,5	30	2½"	430	400	377	342	312	272	202	140	2.790 \$	
SPSS 515/42	26,25	35	2½"	440	409	386	351	320	269	207	144	2.858 \$	
SPSS 515/43	26,25	35	2½"	451	419	396	359	327	285	212	147	2.925 \$	
SPSS 515/44	26,25	35	2½"	461	429	405	368	335	292	218	151	2.993 \$	
SPSS 515/45	26,25	35	2½"	472	439	414	376	343	299	223	154	3.060 \$	
SPSS 515/46	26,25	35	2½"	483	448	424	384	351	306	228	158	3.128 \$	

BASMA YÜKSEKLİĞİ



# 530 SERİSİ DALGIÇ POMPA GRUBU



POMPA TİPİ	MOTOR		ÇIKIŞ OUTPUT	POMPA VERİMLERİ Q=DELIVERY										FİYAT (USD)
				m3/h	0	10,8	14,4	18	21,6	25,2	28,8	32,4		
				lt/sn	0	3	4	5	6	7	8	9		
SPSS 530/02	1,5	2	2½"	20	19	16	15	14	12	8	7	319 \$		
SPSS 530/03	2,2	3	2½"	32	29	26	24	22	20	16	12	368 \$		
SPSS 530/04	3	4	2½"	43	39	36	34	30	27	22	17	420 \$		
SPSS 530/05	4,12	5,5	2½"	55	50	46	42	39	35	28	22	482 \$		
SPSS 530/06	4,12	5,5	2½"	67	61	56	52	48	43	36	27	546 \$		
SPSS 530/07	5,62	7,5	2½"	78	70	65	60	56	49	41	32	612 \$		
SPSS 530/08	5,62	7,5	2½"	90	82	76	70	65	59	49	37	668 \$		
SPSS 530/09	7,5	10	2½"	102	92	86	79	74	66	56	42	735 \$		
SPSS 530/10	7,5	10	2½"	114	103	96	89	82	74	62	48	791 \$		
SPSS 530/11	9,37	12,5	2½"	125	114	106	98	91	82	69	53	845 \$		
SPSS 530/12	9,37	12,5	2½"	138	126	118	108	101	91	76	59	911 \$		
SPSS 530/13	9,37	12,5	2½"	149	135	126	116	108	98	82	63	970 \$		
SPSS 530/14	11,25	15	2½"	160	145	135	125	117	105	88	67	1.034 \$		
SPSS 530/15	11,25	15	2½"	172	156	145	135	125	113	95	73	1.088 \$		
SPSS 530/16	13,12	17,5	2½"	184	166	155	144	133	121	105	78	1.151 \$		
SPSS 530/17	13,12	17,5	2½"	196	177	165	153	142	129	109	83	1.211 \$		
SPSS 530/18	15	20	2½"	209	192	177	165	153	141	121	91	1.271 \$		
SPSS 530/19	15	20	2½"	219	198	185	171	159	145	122	93	1.335 \$		
SPSS 530/20	15	20	2½"	231	209	195	181	168	152	129	98	1.399 \$		
SPSS 530/21	18,75	25	2½"	243	219	205	190	176	160	135	103	1.459 \$		
SPSS 530/22	18,75	25	2½"	254	230	215	199	185	168	142	109	1.519 \$		
SPSS 530/23	18,75	25	2½"	266	240	225	208	193	175	148	113	1.579 \$		
SPSS 530/24	18,75	25	2½"	278	251	235	317	202	184	155	119	1.643 \$		
SPSS 530/25	22,5	30	2½"	289	261	245	227	211	191	162	124	1.710 \$		
SPSS 530/26	22,5	30	2½"	301	272	254	236	219	199	169	129	1.781 \$		
SPSS 530/27	22,5	30	2½"	313	282	264	245	228	207	175	134	1.845 \$		
SPSS 530/28	22,5	30	2½"	323	291	273	253	235	213	180	138	1.909 \$		
SPSS 530/29	22,5	30	2½"	336	304	284	263	245	223	189	144	1.980 \$		
SPSS 530/30	26,25	35	2½"	348	314	294	273	253	230	195	149	2.048 \$		
SPSS 530/31	26,25	35	2½"	360	325	304	282	262	238	202	154	2.115 \$		
SPSS 530/32	26,25	35	2½"	371	335	314	291	271	246	209	159	2.183 \$		
SPSS 530/33	26,25	35	2½"	382	345	323	300	279	254	215	164	2.250 \$		
SPSS 530/34	30	40	2½"	395	356	334	309	288	162	222	169	2.318 \$		
SPSS 530/35	30	40	2½"	407	367	344	319	296	269	229	175	2.385 \$		
SPSS 530/36	30	40	2½"	420	378	354	328	305	277	235	180	2.453 \$		

BASMA YÜKSEKLİĞİ

POMPA TİPİ PUMP TYPE	MOTOR		ÇIKIŞ OUTPUT	POMPA VERİMLERİ Q=DELIVERY								FİYAT (USD)
	KW	HP		m3/h	0	3,6	7,2	10,8	14,4	16	18	
				lt/sn	0	1	2	3	4	5	5,5	
SPSS 6010/01	0,55	0,75	2½"	8	8	7	6	5	4	3	266 \$	
SPSS 6010/02	0,75	1	2½"	18	18	17	15	11	9	7	318 \$	
SPSS 6010/03	1,1	1,5	2½"	27	27	26	23	18	15	11	371 \$	
SPSS 6010/04	1,5	2	2½"	38	38	35	30	24	20	14	419 \$	
SPSS 6010/05	2,2	3	2½"	46	46	43	38	30	25	18	476 \$	
SPSS 6010/06	2,2	3	2½"	55	55	53	46	36	30	22	523 \$	
SPSS 6010/07	3	4	2½"	64	64	61	54	42	36	26	574 \$	
SPSS 6010/08	4	5,5	2½"	74	74	70	62	48	41	30	625 \$	
SPSS 6010/09	4	5,5	2½"	83	83	79	70	55	46	35	682 \$	
SPSS 6010/10	4	5,5	2½"	92	92	88	78	61	51	38	731 \$	
SPSS 6010/11	4	7,5	2½"	102	102	97	85	67	56	41	759 \$	
SPSS 6010/12	5,5	7,5	2½"	111	111	106	93	73	62	45	787 \$	
SPSS 6010/13	5,5	7,5	2½"	120	120	114	101	79	67	49	858 \$	
SPSS 6010/14	5,5	7,5	2½"	130	129	123	109	86	72	53	927 \$	
SPSS 6010/15	5,5	7,5	2½"	139	139	132	117	92	77	57	987 \$	
SPSS 6010/16	7,5	10	2½"	148	148	141	126	98	83	61	1046 \$	
SPSS 6010/17	7,5	10	2½"	158	157	150	133	104	88	64	1.094 \$	
SPSS 6010/18	7,5	10	2½"	167	167	159	140	110	93	68	1.139 \$	
SPSS 6010/19	7,5	10	2½"	176	176	168	148	117	98	72	1.187 \$	
SPSS 6010/20	7,5	10	2½"	186	185	177	156	123	104	76	1.240 \$	
SPSS 6010/21	7,5	10	2½"	195	195	185	164	129	109	80	1.293 \$	
SPSS 6010/22	9,3	12,5	2½"	204	204	194	172	135	114	84	1.342 \$	
SPSS 6010/23	9,3	12,5	2½"	214	213	203	180	141	119	88	1.391 \$	
SPSS 6010/24	9,3	12,5	2½"	223	223	212	188	147	124	91	1.447 \$	
SPSS 6010/25	9,3	12,5	2½"	232	232	221	196	154	130	95	1.497 \$	
SPSS 6010/26	9,3	12,5	2½"	242	241	230	203	160	135	99	1.545 \$	
SPSS 6010/27	11	15	2½"	251	251	239	211	166	140	103	1.594 \$	
SPSS 6010/28	11	15	2½"	260	260	248	219	172	145	107	1.644 \$	
SPSS 6010/29	11	15	2½"	269	269	257	227	178	151	111	1.697 \$	
SPSS 6010/30	11	15	2½"	279	279	265	235	185	156	115	1.749 \$	
SPSS 6010/31	13	17,5	2½"	288	288	274	243	191	161	118	1.798 \$	
SPSS 6010/32	13	17,5	2½"	297	297	283	251	197	166	122	1.847 \$	
SPSS 6010/33	13	17,5	2½"	307	307	292	258	203	171	126	1.897 \$	
SPSS 6010/34	13	17,5	2½"	316	316	301	266	209	177	130	1.950 \$	
SPSS 6010/35	13	17,5	2½"	325	325	310	274	215	182	134	2.002 \$	
SPSS 6010/36	13	17,5	2½"	335	335	319	282	222	187	138	2.055 \$	
SPSS 6010/37	13	17,5	2½"	344	344	328	290	228	192	142	2.107 \$	
SPSS 6010/38	15	20	2½"	353	353	336	298	234	198	145	2.209 \$	
SPSS 6010/39	15	20	2½"	363	363	345	306	240	203	149	*2.680 \$	
SPSS 6010/40	15	20	2½"	372	372	354	313	246	208	153	*2.730 \$	
SPSS 6010/41	15	20	2½"	381	381	363	321	253	213	157	*2.780 \$	
SPSS 6010/42	18,5	25	2½"	391	390	372	329	259	219	161	*2.830 \$	
SPSS 6010/43	18,5	25	2½"	400	400	381	337	265	224	165	*2.880 \$	
SPSS 6010/44	18,5	25	2½"	409	409	390	345	271	229	168	*2.930 \$	
SPSS 6010/45	18,5	25	2½"	419	418	399	353	277	234	172	*2.980 \$	
SPSS 6010/46	18,5	25	2½"	428	428	407	361	284	239	176	*2.750 \$	
SPSS 6010/47	18,5	25	2½"	437	437	416	368	290	245	180	*2.800 \$	
SPSS 6010/48	18,5	25	2½"	447	446	425	376	296	250	184	*2.850 \$	
SPSS 6010/49	18,5	25	2½"	456	456	434	384	302	255	188	*2.900 \$	

BASMA YÜKSEKLİĞİ

\*8 Kuşak 2 parça için ilave "80.00 \$" eklenir.

\*16 Kuşak 6 parça için müşteri temsilcimizle iletişime geçebilirsiniz.

# 6017 SERİSİ DALGIÇ POMPA GRUBU



POMPA TİPİ PUMP TYPE	MOTOR		ÇIKIŞ OUTPUT	POMPA VERİMLERİ Q=DELIVERY										FİYAT (USD)
	KW	HP		m3/h	0	6	8	10	12	14	16	18	20	
				lt/sn	0	1,7	2,2	2,8	3,9	3,9	4,4	5	5,6	
SPSS 6017/01	0,55	0,75	2½"	11	10	10	10	9	9	8	7	5	266 \$	
SPSS 6017/02	1,1	1,5	2½"	26	22	21	20	19	18	16	14	12	318 \$	
SPSS 6017/03	2,2	3	2½"	37	33	32	31	30	28	25	22	19	371 \$	
SPSS 6017/04	2,2	3	2½"	48	44	43	42	40	37	34	30	25	419 \$	
SPSS 6017/05	3	4	2½"	60	56	54	53	50	47	42	37	32	476 \$	
SPSS 6017/06	4	5,5	2½"	71	67	66	63	60	56	51	45	38	523 \$	
SPSS 6017/07	4	5,5	2½"	80	78	77	74	71	66	60	53	45	577 \$	
SPSS 6017/08	5,5	7,5	2½"	92	90	88	85	81	75	69	61	52	625 \$	
SPSS 6017/09	5,5	7,5	2½"	103	101	99	96	91	85	77	68	58	674 \$	
SPSS 6017/10	5,5	7,5	2½"	115	112	110	106	101	94	86	76	65	720 \$	
SPSS 6017/11	7,5	10	2½"	126	124	121	117	111	104	95	84	71	782 \$	
SPSS 6017/12	7,5	10	2½"	138	135	132	128	122	114	103	91	78	832 \$	
SPSS 6017/13	7,5	10	2½"	150	146	143	139	132	123	112	99	84	886 \$	
SPSS 6017/14	7,5	10	2½"	161	158	154	149	142	133	121	107	91	936 \$	
SPSS 6017/15	9,3	12,5	2½"	173	169	165	160	152	142	130	114	98	987 \$	
SPSS 6017/16	9,3	12,5	2½"	184	181	177	171	163	152	138	122	104	1.040 \$	
SPSS 6017/17	9,3	12,5	2½"	196	192	188	181	173	161	147	130	111	1.089 \$	
SPSS 6017/18	11	15	2½"	207	203	199	192	183	171	156	138	117	1.139 \$	
SPSS 6017/19	11	15	2½"	219	215	210	203	193	180	164	145	124	1.187 \$	
SPSS 6017/20	11	15	2½"	231	226	221	214	203	190	173	153	130	1.236 \$	
SPSS 6017/21	13	17,5	2½"	242	237	232	224	214	199	182	161	137	1.290 \$	
SPSS 6017/22	13	17,5	2½"	254	249	243	235	224	209	190	168	144	1.342 \$	
SPSS 6017/23	13	17,5	2½"	265	260	254	246	234	219	199	176	150	1.395 \$	
SPSS 6017/24	13	17,5	2½"	277	271	265	257	244	228	208	184	157	1.447 \$	
SPSS 6017/25	15	20	2½"	288	283	276	267	255	238	217	191	163	1.497 \$	
SPSS 6017/26	15	20	2½"	300	294	288	278	265	247	225	199	170	1.545 \$	
SPSS 6017/27	15	20	2½"	312	305	299	289	275	257	234	207	176	1.594 \$	
SPSS 6017/28	15	20	2½"	323	317	310	300	285	266	243	215	183	1.644 \$	
SPSS 6017/29	18,5	25	2½"	335	328	321	310	295	276	251	222	189	1.693 \$	
SPSS 6017/30	18,5	25	2½"	346	339	332	321	306	285	260	230	196	1.749 \$	
SPSS 6017/31	18,5	25	2½"	358	351	343	332	316	295	269	238	203	1.798 \$	
SPSS 6017/32	18,5	25	2½"	370	362	354	342	326	304	277	245	209	1.847 \$	
SPSS 6017/33	18,5	25	2½"	381	373	365	353	336	314	286	253	216	1.897 \$	
SPSS 6017/34	18,5	25	2½"	393	385	376	364	347	324	295	261	222	1.946 \$	
SPSS 6017/35	22	30	2½"	404	396	387	375	357	333	304	268	229	1.995 \$	
SPSS 6017/36	22	30	2½"	416	407	399	385	367	343	312	276	235	2.051 \$	
SPSS 6017/37	22	30	2½"	427	419	410	396	377	352	321	284	242	2.100 \$	
SPSS 6017/38	22	30	2½"	439	430	421	407	387	362	330	292	249	2.150 \$	
SPSS 6017/39	22	30	2½"	451	441	432	418	398	371	338	299	255	*2.687 \$	
SPSS 6017/40	22	30	2½"	462	453	443	428	408	381	347	307	262	*2.734 \$	
SPSS 6017/41	22	30	2½"	474	464	454	439	418	390	356	315	268	*2.789 \$	
SPSS 6017/42	26,5	35	2½"	485	476	465	450	428	400	364	322	275	*2.833 \$	
SPSS 6017/43	26,5	35	2½"	497	487	476	461	439	409	373	330	281	*2.886 \$	
SPSS 6017/44	26,5	35	2½"	509	498	487	471	449	419	382	338	288	*2.937 \$	
SPSS 6017/45	26,5	35	2½"	520	510	498	482	459	429	390	345	295	*2.988 \$	
SPSS 6017/46	26,5	35	2½"	532	521	510	493	469	438	399	353	301	*3.000 \$	
SPSS 6017/47	26,5	35	2½"	543	532	521	503	479	448	408	361	308	*3.012 \$	
SPSS 6017/48	26,5	35	2½"	555	544	532	514	490	457	417	369	314	*3.027 \$	
SPSS 6017/49	30	40	2½"	566	555	543	525	500	467	425	376	321	*3.036 \$	
SPSS 6017/50	30	40	2½"	578	566	554	536	510	476	434	384	327	*3.122 \$	

BASMA YÜKSEKLİĞİ

\*8 Kuşak 2 parça için ilave "80.00 \$" eklenir.

\*16 Kuşak 6 parça için müşteri temsilcimizle iletişime geçebilirsiniz.

POMPA TİPİ PUMP TYPE	MOTOR		ÇIKIŞ OUTPUT	POMPA VERİMLERİ Q=DELIVERY								FİYAT (USD)
	KW	HP		m3/h	0	7,2	14,4	21,6	28,8	36	43,2	
				lt/sn	0	2	4	6	8	10	12	
SPSS 6030/01	1,1	1,5	3"	11	11	10	8	7	4	1	270 \$	
SPSS 6030/02	2,2	3	3"	23	22	20	18	14	10	4	322 \$	
SPSS 6030/03	3	4	3"	35	34	31	27	22	15	6	377 \$	
SPSS 6030/04	4	5,5	3"	47	45	42	37	30	21	9	436 \$	
SPSS 6030/05	5,5	7,5	3"	59	57	53	46	38	26	11	500 \$	
SPSS 6030/06	5,5	7,5	3"	71	68	63	56	45	32	14	562 \$	
SPSS 6030/07	7,5	10	3"	83	80	74	65	53	37	16	625 \$	
SPSS 6030/08	7,5	10	3"	95	91	85	75	61	43	19	688 \$	
SPSS 6030/09	9,3	12,5	3"	107	103	96	84	69	48	21	752 \$	
SPSS 6030/10	9,3	12,5	3"	118	115	106	94	76	53	24	815 \$	
SPSS 6030/11	9,3	12,5	3"	130	126	117	103	84	59	26	872 \$	
SPSS 6030/12	11	15	3"	142	138	128	112	92	64	29	941 \$	
SPSS 6030/13	11	15	3"	154	149	138	122	99	70	31	998 \$	
SPSS 6030/14	13	17,5	3"	166	161	149	131	107	75	34	1.061 \$	
SPSS 6030/15	13	17,5	3"	178	172	160	141	115	81	36	1.117 \$	
SPSS 6030/16	15	20	3"	190	184	171	150	123	86	39	1.180 \$	
SPSS 6030/17	15	20	3"	202	195	181	160	130	92	41	1.236 \$	
SPSS 6030/18	18,5	25	3"	214	207	192	169	138	97	44	1.299 \$	
SPSS 6030/19	18,5	25	3"	226	219	203	179	146	102	46	1.363 \$	
SPSS 6030/20	18,5	25	3"	238	230	213	188	154	108	49	1.426 \$	
SPSS 6030/21	18,5	25	3"	250	242	224	198	161	113	51	1.489 \$	
SPSS 6030/22	22	30	3"	262	253	235	207	169	119	53	1.552 \$	
SPSS 6030/23	22	30	3"	274	265	246	217	177	124	56	1.616 \$	
SPSS 6030/24	22	30	3"	286	276	256	226	184	130	58	1.679 \$	
SPSS 6030/25	26,5	35	3"	298	288	267	235	192	135	61	1.756 \$	
SPSS 6030/26	26,5	35	3"	310	300	278	245	200	141	63	1.826 \$	
SPSS 6030/27	26,5	35	3"	322	311	289	254	208	146	66	1.897 \$	
SPSS 6030/28	26,5	35	3"	333	323	299	264	215	151	68	1.966 \$	
SPSS 6030/29	26,5	35	3"	345	334	310	273	223	157	71	2.037 \$	
SPSS 6030/30	26,5	35	3"	357	346	321	283	231	162	73	2.107 \$	
SPSS 6030/31	30	40	3"	369	357	331	292	239	168	76	2.177 \$	
SPSS 6030/32	30	40	3"	381	369	342	302	246	173	78	2.247 \$	
SPSS 6030/33	30	40	3"	393	380	353	311	254	179	81	2.318 \$	
SPSS 6030/34	30	40	3"	405	392	364	321	262	184	83	2.388 \$	
SPSS 6030/35	30	40	3"	417	404	376	330	269	190	86	2.458 \$	
SPSS 6030/36	30	40	3"	429	415	385	339	277	195	88	2.528 \$	
SPSS 6030/37	37	50	3"	441	427	396	349	285	200	91	2.599 \$	
SPSS 6030/38	37	50	3"	453	438	406	358	293	206	93	2.965 \$	
SPSS 6030/39	37	50	3"	465	450	417	368	300	211	96	*3.000 \$	
SPSS 6030/40	37	50	3"	477	461	428	377	308	217	98	*3.050 \$	
SPSS 6030/41	37	50	3"	489	473	439	387	316	222	101	*3.100 \$	
SPSS 6030/42	37	50	3"	501	484	449	396	323	228	103	*3.150 \$	
SPSS 6030/43	45	60	3"	513	496	460	406	331	233	106	*3.204 \$	
SPSS 6030/44	45	60	3"	525	508	471	415	339	239	108	*3.255 \$	
SPSS 6030/45	45	60	3"	537	519	482	425	347	244	110	*3.304 \$	
SPSS 6030/46	45	60	3"	549	531	492	434	354	249	113	*3.352 \$	
SPSS 6030/47	45	60	3"	560	542	503	443	362	255	115	*3.401 \$	
SPSS 6030/48	45	60	3"	572	554	514	453	370	260	118	*3.450 \$	
SPSS 6030/49	45	60	3"	584	565	524	462	378	266	120	*3.499 \$	

BASMA YÜKSEKLİĞİ

\*8 Kuşak 2 parça için ilave "80.00 \$" eklenir.

\*16 Kuşak 6 parça için müşteri temsilcimizle iletişime geçebilirsiniz.

# 6036 SERİSİ DALGIÇ POMPA GRUBU



POMPA TİPİ PUMP TYPE	MOTOR		ÇIKIŞ OUTPUT	POMPA VERİMLERİ Q=DELIVERY										FİYAT (USD)
	KW	HP		m3/h lt/sn	0	8	20	30	35	38	41	50		
SPSS 6036/01	1,5	2	3"		0	2,22	5,56	8,33	9,72	10,56	11,39	13,89	311 \$	
SPSS 6036/02	3	4	3"		13	13	11	10	9	9	8	6	375 \$	
SPSS 6036/03	5,5	7,5	3"		27	27	24	21	19	18	17	14	436 \$	
SPSS 6036/04	7,5	10	3"		41	41	36	31	29	28	26	21	520 \$	
SPSS 6036/05	7,5	10	3"		55	55	49	42	39	37	36	28	591 \$	
SPSS 6036/06	9,3	12,5	3"		69	69	61	53	49	47	45	35	668 \$	
SPSS 6036/07	11	15	3"		83	83	73	64	59	57	54	43	752 \$	
SPSS 6036/08	13	17,5	3"		97	97	86	75	69	66	63	50	829 \$	
SPSS 6036/09	13	17,5	3"		111	111	98	85	79	76	72	57	913 \$	
SPSS 6036/10	15	20	3"		125	125	111	96	90	86	81	64	991 \$	
SPSS 6036/11	18,5	25	3"		139	139	123	107	100	95	90	72	1.068 \$	
SPSS 6036/12	18,5	25	3"		153	153	136	118	110	105	100	79	1.145 \$	
SPSS 6036/13	18,5	25	3"		166	167	148	129	120	114	109	86	1.222 \$	
SPSS 6036/14	22	30	3"		180	181	160	139	130	124	118	93	1.307 \$	
SPSS 6036/15	22	30	3"	BASMA YÜKSEKLİĞİ	194	195	173	150	140	134	127	101	1.384 \$	
SPSS 6036/16	26,5	35	3"		208	209	187	161	150	143	136	108	1.461 \$	
SPSS 6036/17	26,5	35	3"		222	223	198	172	160	153	145	115	1.545 \$	
SPSS 6036/18	26,5	35	3"		236	237	210	183	170	162	154	122	1.630 \$	
SPSS 6036/19	30	40	3"		250	251	222	193	180	172	164	130	1.714 \$	
SPSS 6036/20	30	40	3"		264	265	235	204	190	182	173	137	1.798 \$	
SPSS 6036/21	30	40	3"		278	279	247	215	200	191	182	144	1.883 \$	
SPSS 6036/22	37	50	3"		292	293	260	226	210	201	191	151	1.966 \$	
SPSS 6036/23	37	50	3"		306	307	272	237	220	210	200	159	2.065 \$	
SPSS 6036/24	37	50	3"		320	321	284	247	230	220	209	166	2.150 \$	
SPSS 6036/25	37	50	3"		334	336	297	258	240	230	218	173	2.219 \$	
SPSS 6036/26	45	60	3"		348	350	309	269	250	239	228	180	2.310 \$	
SPSS 6036/27	45	60	3"		362	364	322	280	261	249	237	188	2.388 \$	
SPSS 6036/28	45	60	3"		376	378	334	291	271	259	246	195	2.466 \$	
SPSS 6036/29	45	60	3"		390	392	346	302	281	268	255	202	2.543 \$	
SPSS 6036/30	45	60	3"		404	406	359	312	291	278	264	209	2.620 \$	
SPSS 6036/31	45	60	3"		418	420	371	323	301	287	273	217	2.697 \$	
SPSS 6036/32	52	70	3"		432	434	384	334	311	297	282	224	2.781 \$	
SPSS 6036/33	52	70	3"		446	448	396	345	321	307	292	231	2.866 \$	
					460	462	409	356	331	316	301	238		

POMPA TİPİ	MOTOR		ÇIKIŞ OUTPUT	POMPA VERİMLERİ Q=DELIVERY										FİYAT (USD)
	KW	HP		m3/h	0	21,6	28,8	36	43,2	46,8	50,4	58		
				lt/sn	0	6	8	10	12	13	14	16,1		
SPSS 6045/01	1,5	2	3"	BASMA YÜKSEKLİĞİ	14	12	11	10	8	8	7	6	286 \$	
SPSS 6045/02	3	4	3"		29	25	23	20	18	17	15	12	361 \$	
SPSS 6045/03	5,5	7,5	3"		44	38	34	31	27	25	23	19	436 \$	
SPSS 6045/04	7,5	10	3"		59	51	46	41	37	34	31	25	520 \$	
SPSS 6036/05	7,5	10	3"		73	64	58	52	46	43	40	32	591 \$	
SPSS 6045/06	9,3	12,5	3"		88	77	70	63	55	52	48	38	668 \$	
SPSS 6045/07	11	15	3"		103	90	82	73	65	60	56	45	752 \$	
SPSS 6045/08	13	17,5	3"		118	103	94	84	74	69	64	51	829 \$	
SPSS 6045/09	15	20	3"		133	116	105	94	84	78	72	58	913 \$	
SPSS 6045/10	18,5	25	3"		148	129	117	105	93	87	80	64	991 \$	
SPSS 6045/11	18,5	25	3"		163	143	129	116	102	95	88	71	1.068 \$	
SPSS 6045/12	22	30	3"		178	156	141	126	112	104	96	77	1.145 \$	
SPSS 6045/13	22	30	3"		192	169	153	137	121	113	105	84	1.222 \$	
SPSS 6045/14	22	30	3"		207	182	165	147	130	122	113	90	1.307 \$	
SPSS 6045/15	26,5	35	3"		222	195	176	158	140	131	121	97	1.384 \$	
SPSS 6045/16	26,5	35	3"		237	208	188	169	149	139	129	103	1.461 \$	
SPSS 6045/17	30	40	3"		252	221	200	179	159	148	137	110	1.545 \$	
SPSS 6045/18	30	40	3"		267	234	212	190	168	157	145	116	1.630 \$	
SPSS 6045/19	37	50	3"		282	247	224	200	177	166	153	123	1.714 \$	
SPSS 6045/20	37	50	3"		297	260	236	211	187	174	161	129	1.798 \$	
SPSS 6045/21	37	50	3"		312	273	247	222	196	183	170	136	1.883 \$	
SPSS 6045/22	37	50	3"		326	286	259	232	206	192	178	143	1.966 \$	
SPSS 6045/23	37	50	3"		341	299	271	243	215	201	186	149	2.065 \$	
SPSS 6045/24	45	60	3"		356	312	283	253	224	210	194	156	2.150 \$	
SPSS 6045/25	45	60	3"		371	325	295	264	234	218	202	162	2.219 \$	
SPSS 6045/26	45	60	3"		386	338	306	275	243	227	210	169	2.310 \$	
SPSS 6045/27	45	60	3"		401	351	318	285	253	236	218	175	2.388 \$	
SPSS 6045/28	45	60	3"		416	364	330	296	262	245	226	182	2.466 \$	
SPSS 6045/29	45	60	3"		431	377	342	306	271	253	235	188	2.543 \$	
SPSS 6045/30	45	60	3"		446	390	354	317	281	262	243	195	2.620 \$	
SPSS 6045/31	55	75	3"		460	403	366	328	290	271	251	201	2.697 \$	
SPSS 6045/32	55	75	3"		475	416	377	338	299	280	259	208	2.781 \$	
SPSS 6045/33	55	75	3"		490	430	389	349	309	288	267	214	2.866 \$	

# 6060 SERİSİ DALGIÇ POMPA GRUBU



POMPA TİPİ PUMP TYPE	MOTOR		ÇIKIŞ OUTPUT 4"	POMPA VERİMLERİ Q=DELIVERY											FİYAT (USD)
	KW	HP		m3/h	0	30	36	43	51	58	65	72	76		
				lt/sn	0	8,3	10	11,9	14,2	16,1	18,1	20	21,1		
SPSS 6060/01	2,2	3	4"	14	11	10	9	8	8	7	5	4	312 \$		
SPSS 6060/02	4	5,5	4"	29	22	21	19	18	16	14	11	9	387 \$		
SPSS 6060/03	5,5	7,5	4"	43	34	32	30	27	25	22	17	14	457 \$		
SPSS 6060/04	7,5	10	4"	58	46	43	40	37	34	30	24	19	527 \$		
SPSS 6060/05	9,3	12,5	4"	73	58	54	50	46	42	37	30	24	633 \$		
SPSS 6060/06	11	15	4"	88	69	65	60	55	51	45	36	29	696 \$		
SPSS 6060/07	13	17,5	4"	103	81	76	71	65	59	52	42	34	781 \$		
SPSS 6060/08	15	20	4"	117	93	87	81	74	68	60	48	39	858 \$		
SPSS 6060/09	18,5	25	4"	132	104	98	91	84	77	68	54	44	955 \$		
SPSS 6060/10	18,5	25	4"	147	116	109	101	93	85	75	61	49	1.054 \$		
SPSS 6060/11	22	30	4"	162	128	120	111	103	94	83	67	54	1.149 \$		
SPSS 6060/12	22	30	4"	177	139	131	122	112	103	91	73	59	1.244 \$		
SPSS 6060/13	26,5	35	4"	191	151	142	132	121	111	98	79	64	1.327 \$		
SPSS 6060/14	26,5	35	4"	206	163	153	142	131	120	106	85	69	1.404 \$		
SPSS 6060/15	30	40	4"	221	175	164	152	140	129	113	91	74	1.489 \$		
SPSS 6060/16	30	40	4"	236	186	175	163	150	137	121	98	79	1.574 \$		
SPSS 6060/17	30	40	4"	251	198	186	173	159	146	129	104	84	1.658 \$		
SPSS 6060/18	37	50	4"	265	210	197	183	168	154	136	110	89	1.756 \$		
SPSS 6060/19	37	50	4"	280	221	208	193	178	163	144	116	94	1.861 \$		
SPSS 6060/20	37	50	4"	295	233	219	203	187	172	152	122	99	1.966 \$		
SPSS 6060/21	37	50	4"	310	245	230	214	197	180	159	128	104	2.065 \$		
SPSS 6060/22	45	60	4"	325	256	241	224	206	189	167	135	109	2.170 \$		
SPSS 6060/23	45	60	4"	339	268	252	234	215	198	175	141	114	2.283 \$		
SPSS 6060/24	45	60	4"	354	280	263	244	225	206	182	147	119	2.388 \$		
SPSS 6060/25	52	70	4"	369	292	274	255	234	215	190	153	124	2.494 \$		
SPSS 6060/26	52	70	4"	384	303	284	265	244	224	197	159	129	2.599 \$		
SPSS 6060/27	52	70	4"	399	315	295	275	253	232	205	165	134	2.704 \$		
SPSS 6060/28	52	70	4"	413	327	306	285	263	241	213	172	139	2.809 \$		
SPSS 6060/29	55	75	4"	428	338	317	295	272	249	220	178	144	2.915 \$		
SPSS 6060/30	55	75	4"	443	350	328	306	281	258	228	184	149	3.020 \$		

BASMA YÜKSEKLİĞİ

POMPA TİPİ	MOTOR		ÇIKIŞ OUTPUT	POMPA VERİMLERİ Q=DELIVERY								FİYAT (USD)	
	PUMP TYPE	KW		HP	m3/h	0	20	40	60	70	80		100
					lt/sn	0	5,55	11,11	16,66	19,44	22,22		27,77
SPSS 7075/01	5,5	7,5	5"	BASMA YÜKSEKLİĞİ	21	20	17	14	13	11	7	822 \$	
SPSS 7075/02	7,5	10	5"		41	39	33	28	26	23	13	949 \$	
SPSS 7075/03	11	15	5"		61	58	50	43	39	34	20	1.075 \$	
SPSS 7075/04	15	20	5"		81	78	68	57	52	46	27	1.202 \$	
SPSS 7075/05	18,5	25	5"		101	97	85	72	66	58	34	1.321 \$	
SPSS 7075/06	22	30	5"		120	116	102	88	78	69	40	1.447 \$	
SPSS 7075/07	26	35	5"		140	136	119	101	92	81	47	1.602 \$	
SPSS 7075/08	30	40	5"		160	156	136	115	105	93	55	1.742 \$	
SPSS 7075/09	30	40	5"		179	174	152	128	117	103	61	1.897 \$	
SPSS 7075/10	37	50	5"		199	194	170	145	132	116	69	2.051 \$	
SPSS 7075/11	37	50	5"		218	212	186	158	144	126	74	2.219 \$	
SPSS 7075/12	45	60	5"		243	237	210	178	163	145	87	2.388 \$	
SPSS 7075/13	55	75	5"		264	256	228	195	178	159	98	2.563 \$	
SPSS 7075/14	55	75	5"		283	277	245	209	191	170	103	2.739 \$	
SPSS 7075/15	55	75	5"		303	296	262	222	204	180	110	2.908 \$	
SPSS 7075/16	66	90	5"		324	317	280	240	220	195	119	3.076 \$	
SPSS 7075/17	66	90	5"		344	336	293	243	232	205	125	3.230 \$	
SPSS 7075/18	66	90	5"		362	325	313	267	245	216	132	3.371 \$	
SPSS 7075/19	75	100	5"		382	375	332	282	260	230	140	3.511 \$	
SPSS 7075/20	75	100	5"		402	395	348	296	272	240	145	3.554 \$	
SPSS 7075/21	75	100	5"		422	414	365	310	283	250	162	3.624 \$	
SPSS 7075/22	92	125	5"		441	433	380	324	296	262	168	3.736 \$	



# 7095 SERİSİ DALGIÇ POMPA GRUBU



POMPA TİPİ PUMP TYPE	MOTOR		ÇIKIŞ OUTPUT	POMPA VERİMLERİ Q=DELIVERY											FİYAT (USD)
	KW	HP		m3/h	0	20	40	60	70	80	90	100	110	130	
SPSS 7095/01	5,5	7,5	5"	lt/sn	0	5,6	11,1	16,7	19,4	22,2	25	27,8	30,6	36,1	829 \$
SPSS 7095/02	11	15	5"		25	24	21	19	18	17	16	15	13	12	983 \$
SPSS 7095/03	15	20	5"		50	47	42	37	35	34	32	29	26	23	1.139 \$
SPSS 7095/04	22	30	5"		75	71	63	56	53	51	48	44	39	35	1.293 \$
SPSS 7095/05	30	40	5"		100	95	84	75	71	67	63	58	52	46	1.419 \$
SPSS 7095/06	37	50	5"		125	119	105	93	89	84	79	72	65	58	1.545 \$
SPSS 7095/07	37	50	5"		150	142	126	112	106	101	95	87	78	69	1.685 \$
SPSS 7095/08	45	60	5"		175	166	148	131	124	118	110	102	91	81	1.855 \$
SPSS 7095/09	45	60	5"		200	190	169	150	142	135	126	116	104	92	1.995 \$
SPSS 7095/10	55	75	5"		225	214	192	170	161	152	142	132	117	104	2.177 \$
SPSS 7095/11	60	80	5"		250	237	213	190	179	169	157	145	130	115	2.304 \$
SPSS 7095/12	67	90	5"		275	261	234	208	197	186	174	161	143	127	2.431 \$
SPSS 7095/13	75	100	5"		300	285	255	227	215	203	189	175	158	138	2.585 \$
SPSS 7095/14	75	100	5"		325	308	274	244	231	219	203	188	168	150	2.761 \$
SPSS 7095/15	81	110	5"		350	330	295	262	249	236	221	200	180	161	2.901 \$
SPSS 7095/16	81	110	5"		375	352	316	281	267	253	237	219	193	173	3.034 \$
SPSS 7095/17	92	125	5"		400	377	338	301	284	269	252	233	206	184	3.161 \$
SPSS 7095/18	110	150	5"		425	401	361	321	303	286	268	247	218	196	3.329 \$
SPSS 7095/19	110	150	5"		438	413	372	330	312	295	276	255	228	202	3.483 \$
SPSS 7095/20	110	150	5"		450	425	383	339	321	303	283	262	234	207	3.610 \$
SPSS 7095/21	129	175	5"		475	448	405	359	340	320	299	276	247	219	3.778 \$
SPSS 7095/22	129	175	5"		500	472	428	378	358	337	315	291	260	230	3.947 \$
					525	497	450	399	376	354	330	306	274	242	

BASMA YÜKSEKLİĞİ

POMPA TİPİ	MOTOR		ÇIKIŞ OUTPUT	POMPA VERİMLERİ Q=DELIVERY										FİYAT (USD)
	PUMP TYPE	KW		HP	m3/h	0	20	40	60	80	90	100	120	
					lt/sn	0	5,6	11,1	16,7	22,2	25	27,8	33,3	
SPSS 7098/01	5,5	7,5	5"	BASMA YÜKSEKLİĞİ	23	21	18	15	13	12	11	6	829 \$	
SPSS 7098/02	9,2	12,5	5"		44	41	37	31	27	24	22	12	983 \$	
SPSS 7098/03	13	17,5	5"		65	62	54	47	42	36	34	20	1.139 \$	
SPSS 7098/04	18,5	25	5"		86	82	72	63	55	48	44	26	1.293 \$	
SPSS 7098/05	22	30	5"		106	101	90	78	69	60	55	32	1.419 \$	
SPSS 7098/06	26,5	35	5"		127	122	109	94	83	72	66	39	1.545 \$	
SPSS 7098/07	30	40	5"		148	141	126	110	96	84	77	45	1.685 \$	
SPSS 7098/08	37	50	5"		168	161	145	127	111	96	89	54	1.855 \$	
SPSS 7098/09	37	50	5"		191	182	164	144	126	108	101	61	1.995 \$	
SPSS 7098/10	45	60	5"		214	204	185	163	142	120	114	70	2.177 \$	
SPSS 7098/11	45	60	5"		236	226	205	181	158	132	126	80	2.304 \$	
SPSS 7098/12	52	70	5"		255	246	222	196	172	144	138	86	2.431 \$	
SPSS 7098/13	55	75	5"		278	267	240	210	185	156	150	90	2.585 \$	
SPSS 7098/14	60	80	5"		300	288	260	227	200	168	162	100	2.761 \$	
SPSS 7098/15	67	90	5"		322	310	278	244	215	180	175	108	2.901 \$	
SPSS 7098/16	75	100	5"		342	330	295	260	230	192	185	115	3.034 \$	
SPSS 7098/17	75	100	5"		362	349	313	275	242	204	195	120	3.161 \$	
SPSS 7098/18	81	110	5"		382	368	330	290	255	216	205	125	3.329 \$	
SPSS 7098/19	81	110	5"		402	388	347	305	268	228	215	130	3.483 \$	
SPSS 7098/20	81	110	5"		422	406	365	320	281	240	225	135	3.610 \$	
SPSS 7098/21	92	125	5"		441	425	383	335	294	252	235	140	3.778 \$	
SPSS 7098/22	110	150	5"		460	444	397	350	307	264	246	145	3.947 \$	

# 7105 SERİSİ DALGIÇ POMPA GRUBU



POMPA TİPİ	MOTOR		ÇIKIŞ OUTPUT	POMPA VERİMLERİ Q=DELIVERY										FİYAT (USD)
	KW	HP		m3/h	0	20	40	70	90	100	110	125		
				lt/sn	0	5,6	11,1	19,4	25	27,8	30,6	35		
SPSS 7105/01	7,5	10	5"	BASMA YÜKSEKLİĞİ	22	21	20	17	15	14	13	10	854 \$	
SPSS 7105/02	11	15	5"		44	43	39	33	30	28	26	20	1.013 \$	
SPSS 7105/03	18,5	25	5"		65	64	59	50	45	43	39	30	1.173 \$	
SPSS 7105/04	22	30	5"		87	86	78	67	61	57	52	40	1.333 \$	
SPSS 7105/05	26,5	35	5"		109	107	98	84	76	71	65	50	1.462 \$	
SPSS 7105/06	37	50	5"		131	129	117	100	91	85	78	61	1.592 \$	
SPSS 7105/07	37	50	5"		153	150	137	117	106	100	91	71	1.737 \$	
SPSS 7105/08	45	60	5"		175	171	157	134	121	114	104	81	1.911 \$	
SPSS 7105/09	52	70	5"		196	193	176	151	136	128	117	91	2.055 \$	
SPSS 7105/10	55	75	5"		218	214	196	167	152	142	130	101	2.243 \$	
SPSS 7105/11	60	80	5"		240	236	215	184	167	157	143	111	2.374 \$	
SPSS 7105/12	67	90	5"		262	257	235	201	182	171	156	121	2.504 \$	
SPSS 7105/13	75	100	5"		284	279	255	217	197	185	169	131	2.663 \$	
SPSS 7105/14	75	100	5"		305	300	274	234	212	199	182	141	2.844 \$	
SPSS 7105/15	81	110	5"		327	321	294	251	227	214	195	151	2.989 \$	
SPSS 7105/16	92	125	5"		349	343	313	268	242	228	208	161	3.125 \$	
SPSS 7105/17	92	125	5"		371	364	333	284	258	242	221	171	3.256 \$	
SPSS 7105/18	110	150	5"		393	386	352	301	273	256	234	182	3.430 \$	
SPSS 7105/19	110	150	5"		415	407	372	318	288	271	247	192	3.588 \$	
SPSS 7105/20	110	150	5"		436	429	392	334	303	285	260	202	3.719 \$	

POMPA TİPİ	MOTOR		ÇIKIŞ OUTPUT	POMPA VERİMLERİ Q=DELIVERY											FİYAT (USD)
	PUMP TYPE	KW		HP	m3/h	0	40	90	120	130	140	150	160	170	
					lt/sn	0	11,1	25	33,3	36,1	38,9	41,7	44,4	47,2	
SPSS 8125/01.B1	9,3	12,5	6"	BASMA YÜKSEKLİĞİ	28	26	23	19	18	16	14	12	10	1.404 \$	
SPSS 8125/01	11	15	6"		31	29	25	22	21	19	17	16	13	1.404 \$	
SPSS 8125/02.B2	18,5	25	6"		58	54	46	39	37	33	30	25	20	1.588 \$	
SPSS 8125/02	22	30	6"		63	59	51	45	42	39	36	32	27	1.588 \$	
SPSS 8125/03.2B.C	26,5	35	6"		83	78	66	56	52	47	41	35	27	1.798 \$	
SPSS 8125/03.B2	30	40	6"		90	84	72	63	58	54	48	42	34	1.798 \$	
SPSS 8125/03	37	50	6"		95	90	78	68	64	59	54	48	41	1.798 \$	
SPSS 8125/04.B4	37	50	6"		116	109	93	80	75	68	61	52	42	2.010 \$	
SPSS 8125/04	45	60	6"		127	120	104	91	85	79	72	64	55	2.010 \$	
SPSS 8125/05.B4.C1	45	60	6"		142	133	113	97	90	82	72	61	48	2.229 \$	
SPSS 8125/05.B1.	52	70	6"		157	147	127	111	104	97	88	77	65	2.229 \$	
SPSS 8125/05	55	75	6"		159	150	130	114	107	99	91	80	69	2.229 \$	
SPSS 8125/06.B3	60	80	6"		183	172	148	129	121	111	100	88	73	2.431 \$	
SPSS 08125/06	67	90	6"		191	180	156	137	129	119	109	97	82	2.431 \$	
SPSS 08125/07	75	100	6"		224	210	182	160	150	139	127	113	96	2.643 \$	
SPSS 8125/08.B3	81	110	6"		248	233	202	176	165	152	138	121	102	2.842 \$	
SPSS 8125/08	92	125	6"		256	240	209	183	172	160	145	129	110	2.842 \$	
SPSS 8125/09.B3	92	125	6"		280	263	228	199	186	172	156	138	116	3.063 \$	
SPSS 8125/09	110	150	6"		288	271	235	206	193	180	164	145	124	3.063 \$	
SPSS 8125/10	110	150	6"		320	301	261	229	215	200	182	162	138	3.258 \$	
SPSS 8125/11.B4	110	150	6"	342	321	278	242	227	210	190	167	141	3.468 \$		
SPSS 8125/11	129	175	6"	352	331	287	252	237	220	200	178	152	3.468 \$		
SPSS 8125/12	129	175	6"	384	361	314	274	258	240	219	194	166	3.682 \$		
SPSS 8125/13	147	200	6"	416	391	340	297	280	260	237	210	180	3.892 \$		

# 8132 SERİSİ DALGIÇ POMPA GRUBU



POMPA TİPİ	MOTOR		ÇIKIŞ OUTPUT	POMPA VERİMLERİ Q=DELIVERY										FİYAT (USD)	
	PUMP TYPE	KW		HP	m3/h	0	80	90	100	110	120	130	140		150
					lt/sn	0	22,2	25	27,8	30,6	33,3	36,1	38,9		41,7
SPSS 8132/01	7,5	10	6"	BASMA YÜKSEKLİĞİ	24	20	19	19	18	17	16	14	11	1.404 \$	
SPSS 8132/02.B1	15	20	6"		49	41	39	37	35	33	30	26	22	1.588 \$	
SPSS 8132/03.B1	22	30	6"		73	61	59	56	53	49	45	40	33	1.798 \$	
SPSS 8132/04.B2	30	40	6"		98	81	78	75	71	66	60	53	43	1.999 \$	
SPSS 8132/05.B2	37	50	6"		122	101	98	94	88	82	75	65	54	2.200\$	
SPSS 8132/06.B3	45	60	6"		147	122	118	113	106	98	90	78	65	2.410 \$	
SPSS 8132/07.B3	52	70	6"		171	139	135	130	123	115	105	90	76	2.612 \$	
SPSS 8132/08.B4	60	80	6"		195	162	157	150	141	131	118	101	87	2.822 \$	
SPSS 8132/09.B4	67	90	6"		220	183	176	168	158	147	132	115	98	3.024 \$	
SPSS 8132/10.B5	75	100	6"		244	203	196	187	176	164	150	131	109	3.235 \$	
SPSS 8132/11.B5	81	110	6"		269	223	214	206	193	181	165	138	119	3.425 \$	
SPSS 8132/12.B6	81	110	6"		293	243	233	225	211	197	180	151	130	3.635 \$	
SPSS 8132/13.B6	92	125	6"		318	264	253	243	228	214	195	163	141	3.845 \$	

POMPA TİPİ	MOTOR		ÇIKIŞ OUTPUT	POMPA VERİMLERİ Q=DELIVERY										FİYAT (USD)
	PUMP TYPE	KW		HP	m3/h	0	80	100	120	140	160	180	200	
					lt/sn	0	22,5	27,8	33,3	38,9	44,4	50	55,6	
SPSS 08160/01.C1	9,3	12,5	6"	BASMA YÜKSEKLİĞİ	24	20	18	17	15	13	10	6	1.489 \$	
SPSS 08160/01	11	15	6"		29	24	23	21	20	18	15	12	1.489 \$	
SPSS 0816CV02.B1.C1	18,5	25	6"		52	43	40	38	34	30	24	16	1.685 \$	
SPSS 08160/02	22	30	6"		59	50	47	44	40	37	32	25	1.685 \$	
SPSS 08160/03.B3	30	40	6"		83	69	65	61	56	50	42	31	1.883 \$	
SPSS 08160/03	37	50	6"		89	75	70	66	61	56	48	38	1.883 \$	
SPSS 08160/04.B3.C1	37	50	6"		109	90	84	79	73	64	53	43	2.089 \$	
SPSS 08160/04	45	60	6"		119	100	94	88	82	74	64	51	2.089 \$	
SPSS 08160/05.B3.C2	45	60	6"		134	111	104	97	89	79	64	45	2.310 \$	
SPSS 08160/05	55	75	6"		149	126	118	111	103	93	81	65	2.310 \$	
SPSS08160/06.B5	60	80	6"		169	141	133	124	115	103	87	65	2.525 \$	
SPSS 08160/06	67	90	6"		179	150	141	133	122	112	97	77	2.525 \$	
SPSS 08160/07.B6	67	90	6"		198	165	154	145	134	120	101	76	2.739 \$	
SPSS 08160/07.B3	75	100	6"	203	170	160	150	139	125	107	83	2.739 \$		
SPSS 08160/07.B1	75	100	6"	207	174	163	153	142	129	111	88	2.739 \$		
SPSS 08160/07	81	110	6"	209	176	165	155	144	131	113	91	2.739 \$		
SPSS08160/08.B8	81	110	6"	224	186	175	164	151	135	113	84	2.962 \$		
SPSS 08160/08.B4	81	110	6"	231	194	182	170	158	142	121	94	2.962 \$		
SPSS 08160/08	92	125	6"	239	201	189	177	165	150	129	104	2.962 \$		
SPSS 08160/09.B4	92	125	6"	261	219	205	193	179	161	137	107	3.165 \$		
SPSS 08160/09	110	150	6"	269	226	212	199	186	169	145	117	3.165 \$		
SPSS 08160/10	110	150	6"	299	251	236	222	206	187	162	130	3.390 \$		
SPSS 08160/11	129	175	6"	329	278	262	245	227	206	180	144	3.610 \$		
SPSS 08160/12	147	200	6"	359	303	286	267	248	225	196	157	3.822 \$		
SPSS 08160/13	147	200	6"	390	329	309	290	269	244	213	171	4.047 \$		

# 10210 SERİSİ DALGIÇ POMPA GRUBU



POMPA TİPİ	MOTOR		ÇIKIŞ OUTPUT	POMPA VERİMLERİ Q=DELIVERY										FİYAT (USD)
	KW	HP		m3/h	0	100	140	180	200	220	240	260	290	
				lt/sn	0	27,8	38,9	50	55,56	61,1	66,7	77,2	80,6	
SPSS 10210/01 .B1	15	20	6"	BASMA YÜKSEKLİĞİ	34	29	26	23	21	20	18	15	7	3.056 \$
SPSS 10210/01	18,5	25	6"		38	32	29	25	24	22	21	19	9	3.056 \$
SPSS 10210/02.B1.C1	30	40	6"		63	52	46	41	38	35	31	25	13	3.484 \$
SPSS 10210/02.B2	30	40	6"		69	58	52	46	43	40	37	32	18	3.484 \$
SPSS 10210/02	37	50	6"		76	65	59	52	49	46	43	38	19	3.484 \$
SPSS 10210/03.B2.C1	45	60	6"		101	85	76	67	62	58	52	43	27	3.967 \$
SPSS 10210/03.B1	52	70	6"		111	95	85	76	71	67	61	55	28	3.967 \$
SPSS 10210/03	55	75	6"		115	98	88	78	74	69	64	57	38	3.967 \$
SPSS10210/04.B3.C1	60	80	6"		133	112	100	88	82	76	69	58	42	4.449 \$
SPSS 10210/04.B3	67	90	6"		143	121	109	96	90	84	77	67	43	4.449 \$
SPSS 10210/04	75	100	6"		155	133	120	106	100	94	87	79	48	4.449 \$
SPSS 10210/05.B5	81	110	6"		175	148	132	117	110	102	93	81	57	4.932 \$
SPSS 10210/05	92	125	6"		192	164	148	131	124	116	108	97	71	4.932 \$
SPSS 10210/06	110	150	6"		231	197	178	158	149	140	130	117	73	5.468 \$
SPSS 10210/07.B6	110	150	6"		248	210	188	167	157	146	134	117	85	6.004 \$
SPSS 10210/07	129	175	6"		269	230	207	184	174	163	152	137	92	6.004 \$
SPSS 10210/08.B5	129	175	6"		290	247	221	196	184	173	159	140	100	7.612 \$
SPSS 10210/08	147	200	6"		308	263	237	211	199	187	173	156	106	7.612 \$
SPSS 10210/09.B5	147	200	6"		329	281	251	223	209	196	181	160	114	8.148 \$
SPSS 10210/09	166	225	6"		346	296	267	237	224	210	195	176	125	8.148 \$
SPSS 10210/10.B4	166	225	6"	371	316	284	252	237	222	205	183	129	8.684 \$	
SPSS 10210/10	185	250	6"	385	329	297	264	249	234	217	196	139	8.684 \$	
SPSS 10210/11.B4	185	250	6"	410	349	314	279	262	246	227	202	143	9.220 \$	



**Sum cable**<sup>®</sup>  
Power Cables

**H07VVH6-F**

450/750 V YASSI,  
DALGIÇ POMPA  
KABLOLARI

**CE**





## YASSI TTR KABLO

KABLO KODU	KABLO KESİTİ	KG/100 MT	LİSTE FİYATI MT/₺
H06VVH6-F	3X1.5	14 kg	56.50₺
H06VVH6-F	3X2.5	18 kg	93.00₺
H06VVH6-F	3X4	26 kg	149.00₺
H06VVH6-F	3X6	33 kg	205.00₺
H06VVH6-F	3X10	47 kg	357.00₺
H06VVH6-F	3X16	69 kg	530.00₺
H06VVH6-F	3X25	106 kg	809.00₺
H06VVH6-F	3X35	134 kg	1.117.00₺
H06VVH6-F	3X50	184 kg	1.605.00₺
H06VVH6-F	3X70	279 kg	2.332.00₺
H06VVH6-F	3X95	354 kg	3.012.00₺

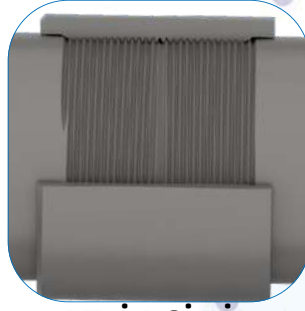


# ZERO-ring

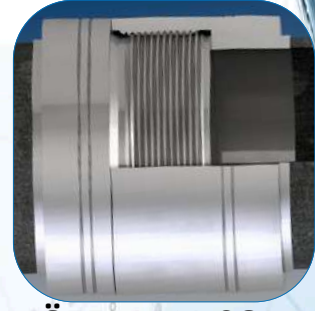
-RING'LI BORU



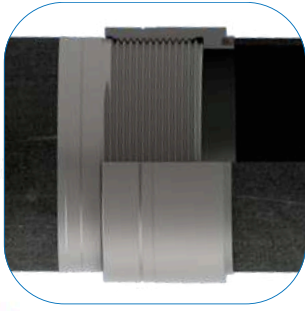
**ZERO-RING  
SERİSİ**



**ETLİ DSI TİP  
SERİSİ**



**ÖZEL MANŞON  
SERİSİ**

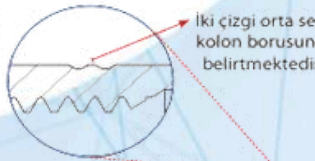


**OVALAMA  
SERİSİ**

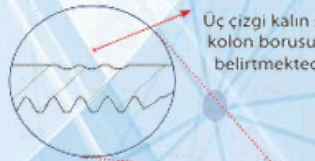
Boruya Teknoloji Kattık;  
**Sumpaş Zero-ring**  
Boruyu Yaptık...



Tek çizgi hafif seri kolon borusunu belirtmektedir



İki çizgi orta seri kolon borusunu belirtmektedir



Üç çizgi kalın seri kolon borusunu belirtmektedir





## HAFİF SERİ ZERO-RİNG KOLON BORUSU

ANMA ÇAPI (INCH)	ANMA ÇAPI (MM)	GÖVDE ET KALINLIĞI	KALINLAŞTIRILMIŞ BÖLGE ET KALINLIĞI	PAKET ADETİ	LİSTE FİYATI 3 MT (TL)	LİSTE FİYATI 6 MT (TL)	3MT (KG/ADET)	6MT (KG/ADET)
1 1/4"	42,4	2,50mm	4,50mm	44	₺ 1.425,00	₺ 2.065,00	8 kg	15 kg
1 1/2"	48,3	2,50mm	4,50mm	37	₺ 1.541,00	₺ 2.272,00	9 kg	17 kg
2"	60,3	2,50mm	5,00mm	24	₺ 2.055,00	₺ 3.035,00	11 kg	21 kg
2 1/2"	76,1	2,50mm	5,00mm	19	₺ 2.525,00	₺ 3.765,00	14 kg	30 kg
3"	88,9	3,00mm	5,50mm	19	₺ 3.198,00	₺ 4.885,00	20 kg	38 kg
4"	114,3	3,50mm	7,00mm	10	₺ 4.500,00	₺ 7.085,00	29 kg	57 kg
5"	139,7	4,00mm	8,00mm	10	₺ 6.030,00	₺ 9.450,00	41 kg	79 kg
6 5/8"	168,3	4,00mm	8,00mm	10	₺ 7.760,00	₺ 12.142,00	50 kg	96 kg
8 5/8"	219,1	4,00mm	8,50mm	7	₺ 13.645,00	₺ 20.020,00	65 kg	125 kg

\*35 Bar basınç sınıfına ve 350 mt kullanıma uygundur



## ORTA SERİ ZERO-RİNG KOLON BORUSU

ANMA ÇAPI (INCH)	ANMA ÇAPI (MM)	GÖVDE ET KALINLIĞI	KALINLAŞTIRILMIŞ BÖLGE ET KALINLIĞI	PAKET ADETİ	LİSTE FİYATI 3 MT (TL)	LİSTE FİYATI 6 MT (TL)	3MT (KG/ADET)	6MT (KG/ADET)
1 1/4"	42,4	3,25mm	5,50mm	44	₺ 1.537,00	₺ 2.208,00	10 kg	19 kg
1 1/2"	48,3	3,25mm	5,50mm	37	₺ 1.665,00	₺ 2.435,00	11 kg	21 kg
2"	60,3	3,65mm	6,00mm	24	₺ 2.255,00	₺ 3.342,00	16 kg	30 kg
2 1/2"	76,1	3,65mm	6,00mm	19	₺ 2.765,00	₺ 4.157,00	20 kg	39 kg
3"	88,9	4,05mm	6,50mm	19	₺ 3.505,00	₺ 5.330,00	26 kg	50 kg
4"	114,3	4,50mm	8,00mm	10	₺ 4.870,00	₺ 7.565,00	38 kg	72 kg
5"	139,7	5,00mm	8,50mm	10	₺ 6.540,00	₺ 10.175,00	51 kg	98 kg
6 5/8"	168,3	5,00mm	9,00mm	10	₺ 8.380,00	₺ 12.960,00	62 kg	119 kg
8 5/8"	219,1	5,00mm	9,50mm	7	₺ 15.220,00	₺ 22.450,00	80 kg	156 kg

\*50 Bar basınç sınıfına ve 500 mt kullanıma uygundur



## AĞIR SERİ ZERO-RİNG KOLON BORUSU

ANMA ÇAPI (INCH)	ANMA ÇAPI (MM)	GÖVDE ET KALINLIĞI	KALINLAŞTIRILMIŞ BÖLGE ET KALINLIĞI	PAKET ADETİ	LİSTE FİYATI 3 MT (TL)	LİSTE FİYATI 6 MT (TL)	3MT (KG/ADET)	6MT (KG/ADET)
1 1/4"	42,4	4,00mm	6,50mm	44	₺ 1.946,00	₺ 2.897,00	8 kg	22 kg
1 1/2"	48,3	4,00mm	6,50mm	37	₺ 2.133,00	₺ 3.225,00	13 kg	26 kg
2"	60,3	5,00mm	7,00mm	24	₺ 3.028,00	₺ 4.693,00	20 kg	41 kg
2 1/2"	76,1	5,00mm	7,00mm	19	₺ 3.757,00	₺ 5.905,00	26 kg	53 kg
3"	88,9	5,00mm	7,50mm	19	₺ 4.480,00	₺ 7.035,00	31 kg	62 kg
4"	114,3	6,00mm	9,00mm	10	₺ 6.765,00	₺ 10.890,00	48 kg	96 kg
5"	139,7	6,00mm	9,50mm	10	₺ 8.385,00	₺ 13.480,00	59 kg	118 kg
6 5/8"	168,3	6,00mm	10,00mm	10	₺ 10.950,00	₺ 17.375,00	72 kg	144 kg
8 5/8"	219,1	6,00mm	10,50mm	7	₺ 18.050,00	₺ 27.350,00	95 kg	189 kg

\* Farklı kalite ve özel ebat talepleriniz için satış birimizle iletişimize geçiniz

\* Tüm Kolon Borularımızda montaj ve de montaj aşamasında dış/yiv sarmama garantisi mevcuttur.

\*65 Bar basınç sınıfına ve 650 mt kullanıma uygundur

\*Boru et kalınlığı TSE standartlarına göre (+),(-) %10 toleransı vardır.

## HAFİF SERİ ÖZEL MANŞONLU KOLON BORUSU

ANMA ÇAPI (INCH)	ANMA ÇAPI (MM)	GÖVDE ET KALINLIĞI	PAKET ADETİ	LİSTE FİYATI 6 MT (TL)	6 MT (KG/ADET)
4"	114,3	3,50mm	10	₺ 7.675,00	57 kg
5"	139,7	4,00mm	10	₺ 9.850,00	79 kg
6 5/8"	168,3	4,00mm	10	₺ 12.960,00	96 kg

## ORTA SERİ ÖZEL MANŞONLU KOLON BORUSU

ANMA ÇAPI (INCH)	ANMA ÇAPI (MM)	GÖVDE ET KALINLIĞI	PAKET ADETİ	LİSTE FİYATI 3 MT (TL)	LİSTE FİYATI 6 MT (TL)	3MT (KG/ADET)	6 MT (KG/ADET)
3"	88,9	4,00mm	19	₺ 4.075,00	₺ 5.871,00	26 kg	50 kg
4"	114,3	4,50mm	10	₺ 5.550,00	₺ 8.190,00	38 kg	72 kg
5"	139,7	5,00mm	10	₺ 7.170,00	₺ 10.780,00	51 kg	98 kg
6 5/8"	168,3	5,00mm	10	₺ 9.300,00	₺ 13.844,00	62 kg	119 kg

## SABİT MANŞONLU OVALAMA KOLON BORULARI

### HAFİF SERİ OVALAMA KOLON BORUSU

ANMA ÇAPI (INCH)	ANMA ÇAPI (MM)	GÖVDE ET KALINLIĞI	PAKET ADETİ	LİSTE FİYATI 3 MT (TL)	LİSTE FİYATI 6 MT (TL)	3MT (KG/ADET)	6MT (KG/ADET)
1 1/4"	42,4	2,50mm	44	₺ 1.425,00	₺ 2.064,00	8 kg	15 kg
1 1/2"	48,3	2,50mm	37	₺ 1.541,00	₺ 2.272,00	9 kg	17 kg
2"	60,3	2,50mm	24	₺ 2.055,00	₺ 3.034,00	11 kg	21 kg
2 1/2"	76,1	2,50mm	19	₺ 2.525,00	₺ 3.763,00	14 kg	30 kg
3"	88,9	3,00mm	19	₺ 3.198,00	₺ 4.875,00	20 kg	38 kg
4"	114,3	3,50mm	10	₺ 4.500,00	₺ 7.085,00	29 kg	57 kg
5"	139,7	4,00mm	10	₺ 6.030,00	₺ 9.450,00	41 kg	79 kg
6 5/8"	168,3	4,00mm	10	₺ 7.760,00	₺ 12.250,00	50 kg	96 kg
8 5/8"	219,1	4,00mm	7	₺ 13.635,00	₺ 20.030,00	65 kg	125 kg

### ORTA SERİ OVALAMA KOLON BORUSU

ANMA ÇAPI (INCH)	ANMA ÇAPI (MM)	GÖVDE ET KALINLIĞI	PAKET ADETİ	LİSTE FİYATI 3 MT (TL)	LİSTE FİYATI 6 MT (TL)	3MT (KG/ADET)	6MT (KG/ADET)
1 1/4"	42,4	3,25mm	44	₺ 1.537,00	₺ 2.208,00	10 kg	19 kg
1 1/2"	48,3	3,25mm	37	₺ 1.665,00	₺ 2.436,00	11 kg	21 kg
2"	60,3	3,65mm	24	₺ 2.255,00	₺ 3.343,00	16 kg	30 kg
2 1/2"	76,1	3,65mm	19	₺ 2.765,00	₺ 4.158,00	20 kg	39 kg
3"	88,9	4,00mm	19	₺ 3.505,00	₺ 5.330,00	26 kg	50 kg
4"	114,3	4,50mm	10	₺ 4.870,00	₺ 7.568,00	38 kg	72 kg
5"	139,7	5,00mm	10	₺ 6.540,00	₺ 10.175,00	51 kg	98 kg
6 5/8"	168,3	5,00mm	10	₺ 8.380,00	₺ 12.960,00	62 kg	119 kg
8 5/8"	219,1	5,00mm	7	₺ 15.220,00	₺ 22.450,00	80 kg	156 kg

\* Farklı kalite ve özel ebat talepleriniz için satış birimimizle iletişimize geçiniz

\* Tüm Kolon Borularımızda montaj ve de montaj aşamasında dış/yiv sarmama garantisi mevcuttur.

\*Boru et kalınlığı TSE standartlarına göre (+),(-) %10 toleransı vardır.

## ETLİ/DSİ TİP SEYYAR MANŞONLU KOLON BORUSU

ANMA ÇAPI (INCH)	ANMA ÇAPI (MM)	GÖVDE ET KALINLIĞI	PAKET ADETİ	LİSTE FİYATI 6 MT (TL)	6MT (KG/ADET)
1 1/2"	48	4,00mm	37	₺ 3.080,00	26 kg
2"	60,3	5,00mm	24	₺ 4.475,00	41 kg
2 1/2"	76,1	5,00mm	19	₺ 5.636,00	53 kg
3"	88,9	5,00mm	19	₺ 6.685,00	62 kg
3"	88,9	6,00mm	19	₺ 7.960,00	74 kg
4"	114,3	6,00mm	10	₺ 10.500,00	96 kg
5"	139,7	6,00mm	10	₺ 12.980,00	119 kg
6 5/8"	168,3	6,00mm	10	₺ 16.840,00	144 kg
6 5/8"	168,3	7,00mm	7	₺ 20.460,00	167 kg
8 5/8"	219,1	6,00mm	7	₺ 24.900,00	189 kg
8 5/8"	219,1	7,00mm	7	₺ 30.180,00	220 kg

## GALVANİZLİ KOLON BORULARI



## GALVANİZLİ ORTA SERİ ZERO-RİNG KOLON BORUSU



ANMA ÇAPI (INCH)	ANMA ÇAPI (MM)	GÖVDE ET KALINLIĞI	PAKET ADETİ	LİSTE FİYATI 3 MT (TL)	LİSTE FİYATI 6 MT (TL)	3MT (KG/ADET)	6MT (KG/ADET)
1 1/4"	42,4	3,25mm	44	₺ 2.007,00	₺ 3.080,00	10 kg	19 kg
1 1/2"	48,3	3,25mm	37	₺ 2.167,00	₺ 3.370,00	11 kg	21 kg
2"	60,3	3,65mm	24	₺ 2.975,00	₺ 4.685,00	16 kg	30 kg
2 1/2"	76,1	3,65mm	19	₺ 3.685,00	₺ 5.880,00	20 kg	39 kg
3"	88,9	4,00mm	19	₺ 4.700,00	₺ 7.580,00	26 kg	50 kg
4"	114,3	4,50mm	10	₺ 6.640,00	₺ 10.900,00	38 kg	72 kg
5"	139,7	5,00mm	10	₺ 8.980,00	₺ 14.780,00	51 kg	98 kg
6"	165	5,00mm	10	₺ 11.400,00	₺ 18.650,00	62 kg	119 kg

\*65 Bar basınç sınıfına ve 650 mt kullanımına uygundur.

## GALVANİZLİ ORTA SERİ OVALAMA KOLON BORUSU

ANMA ÇAPI (INCH)	ANMA ÇAPI (MM)	GÖVDE ET KALINLIĞI	PAKET ADETİ	LİSTE FİYATI 6 MT (TL)	6MT (KG/ADET)
1 1/4"	42,4	3,25mm	44	₺ 3.080,00	19 kg
1 1/2"	48,3	3,25mm	37	₺ 3.370,00	21 kg
2"	60,3	3,65mm	24	₺ 4.685,00	30 kg
2 1/2"	76,1	3,65mm	19	₺ 5.880,00	39 kg
3"	88,9	4,00mm	19	₺ 7.580,00	50 kg
4"	114,3	4,50mm	10	₺ 10.900,00	72 kg
5"	139,7	5,00mm	10	₺ 14.780,00	98 kg
6 5/8"	168,3	5,00mm	10	₺ 18.650,00	119 kg

\*Boru et kalınlığı TSE standartlarına göre (+),(-) %10 toleransı vardır.

## ZERO-RİNG-OVALAMA-ETLİ(DSİ)

ANMA ÇAPI (INCH)	TABLA 1*	AKITMA BAŞLIĞI DİRSEK 2*	(YİVLİ) KUYUKLU FLANŞ 3*	MOTOPOMP 8X ADAPTÖR (MALAFA) 4*	MANŞON 5*	MOTOPOMP ADAPTÖR + MANŞON TAKIM 6*	TABLA+DİRSEK+ADAP. MANŞON TAKIM 7*
1 1/4"	766 ₺	703 ₺	- ₺	399 ₺	387 ₺	786 ₺	2.255 ₺
1 1/2"	766 ₺	737 ₺	- ₺	422 ₺	430 ₺	852 ₺	2.355 ₺
2"	1.395 ₺	875 ₺	567 ₺	534 ₺	566 ₺	1.100 ₺	3.370 ₺
2 1/2"	1.444 ₺	1.114 ₺	645 ₺	652 ₺	717 ₺	1.369 ₺	3.927 ₺
3"	2.074 ₺	1.290 ₺	762 ₺	817 ₺	887 ₺	1.704 ₺	5.068 ₺
4"	2.510 ₺	1.882 ₺	822 ₺	1.154 ₺	1.173 ₺	2.327 ₺	6.719 ₺
5"	3.023 ₺	2.770 ₺	1.016 ₺	1.705 ₺	1.773 ₺	3.478 ₺	9.271 ₺
6 5/8"	3.120 ₺	3.595 ₺	1.036 ₺	2.074 ₺	2.550 ₺	4.624 ₺	11.339 ₺
8"	7.230 ₺	8.040 ₺	- ₺	4.090 ₺	4.830 ₺	8.920 ₺	24.190 ₺

## ÖZEL MANŞON

3"	2.074 ₺	2.022 ₺	762 ₺	817 ₺	1.290 ₺	2.107 ₺	6.203 ₺
4"	2.510 ₺	2.732 ₺	822 ₺	1.154 ₺	1.511 ₺	2.665 ₺	7.907 ₺
5"	3.023 ₺	3.910 ₺	1.016 ₺	1.705 ₺	1.965 ₺	3.670 ₺	10.603 ₺
6 5/8"	3.120 ₺	5.140 ₺	1.036 ₺	2.074 ₺	2.600 ₺	4.674 ₺	12.934 ₺

## MANDALLI DİRSEK ÇIKIŞI METAL 8\*

## KELEPÇELİ DİRSEK ÇIKIŞI METAL 9\*

ERKEK		Dişi		ERKEK		Dişi	
ÖLÇÜ	ADET (TL)	ÖLÇÜ	ADET (TL)	ÖLÇÜ	ADET (TL)	ÖLÇÜ	ADET (TL)
75 Ø	465 ₺	75 Ø	330 ₺	75 Ø	685 ₺	75 Ø	545 ₺
90 Ø	490 ₺	90 Ø	355 ₺	90 Ø	880 ₺	90 Ø	630 ₺
110 Ø	550 ₺	110 Ø	435 ₺	110 Ø	685 ₺	110 Ø	820 ₺
125 Ø	880 ₺	125 Ø	685 ₺	125 Ø	740 ₺	125 Ø	1.090 ₺
140 Ø	1.280 ₺	140 Ø	1.145 ₺	140 Ø	1.370 ₺	140 Ø	1.540 ₺
160 Ø	1.370 ₺	160 Ø	1.200 ₺	160 Ø	1.440 ₺	160 Ø	1.580 ₺

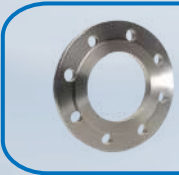
## PLASTİK KELEBEK VANA 10\*

## PLASTİK İÇTEN DİŞLİ KELEBEK VANA(GÜBRELEME ÇIKIŞLI) 11\*

## PLASTİK İÇTEN DİŞLİ KELEBEK VANA 12\*

ÖLÇÜ	ADET(TL)	ÖLÇÜ	ADET(TL)	ÖLÇÜ	ADET(TL)
2"	1.050 ₺	2"	1.340 ₺	2"	1.010 ₺
2(1/2)"	1.210 ₺	2(1/2)"	1.620 ₺	2(1/2)"	1.230 ₺
3"	1.400 ₺	3"	2.010 ₺	3"	1.460 ₺
4"	1.990 ₺	4"	2.830 ₺	4"	2.180 ₺
5"	2.440 ₺	5"	3.810 ₺	5"	2.950 ₺
-	-	5"(Metal Dişli)	5.200 ₺	5"(Metal Dişli)	4.780 ₺
-	-	6"(Metal Dişli)	7.160 ₺	6"(Metal Dişli)	6.050 ₺

ANMA ÇAP(I) (INCH)	AKITMA BAŞLIĞI (SABİT TİP) 13*	AKITMA BAŞLIĞI (ÇİFT ÇIKIŞLI SABİT TİP) 14*	PATENT DİRSEĞİ (YİVSİZ) 15*	MONTAJ SLİBİ (KAPAKLI TİP) 16*	MONTAJ SLİBİ (U TİP) 17*	PİN 18*	BOX 19*	DÜZ FLANŞ 20*	11 DİŞ MAÑŞON 21*	ANMA ÇAP(I) (INCH)	11 DİŞ REDÜKSİYON 22*	8 DİŞ REDÜKSİYON 23*
1 1/4"	1.615 ₺	2.390 ₺	155 ₺	-	-	221 ₺	252 ₺	-	59 ₺	1 1/4"-1 1/2"	156 ₺	675 ₺
1 1/2"	1.655 ₺	2.465 ₺	175 ₺	-	-	232 ₺	273 ₺	325 ₺	75 ₺	1 1/4"-2"	220 ₺	712 ₺
2"	2.500 ₺	3.460 ₺	263 ₺	5.470 ₺	3.125 ₺	300 ₺	390 ₺	334 ₺	154 ₺	1 1/2"-2"	220 ₺	828 ₺
2 1/2"	2.810 ₺	4.040 ₺	440 ₺	7.035 ₺	4.065 ₺	364 ₺	472 ₺	365 ₺	203 ₺	2"-2 1/2"	220 ₺	1.012 ₺
3"	3.700 ₺	5.120 ₺	500 ₺	8.595 ₺	5.470 ₺	477 ₺	623 ₺	430 ₺	235 ₺	2"-3"	338 ₺	1.160 ₺
4"	4.830 ₺	6.900 ₺	900 ₺	10.160 ₺	6.250 ₺	638 ₺	792 ₺	470 ₺	415 ₺	2 1/2"-3"	338 ₺	1.222 ₺
5"	6.375 ₺	9.420 ₺	1.580 ₺	11.725 ₺	7.813 ₺	835 ₺	1.265 ₺	625 ₺	580 ₺	3"-4"	460 ₺	1.488 ₺
6 5/8"	7.385 ₺	11.340 ₺	2.210 ₺	13.285 ₺	9.375 ₺	1.048 ₺	1.600 ₺	660 ₺	710 ₺	4"-5"	1.040 ₺	2.032 ₺
8"	16.800 ₺	25.640 ₺	4.400 ₺	16.250 ₺	12.500 ₺	3.285 ₺	3.285 ₺	1.945 ₺	-	5"-6"	1.170 ₺	2.880 ₺
										6"-8"	-	6.160 ₺



DÜZ FLANŞ 20\*



11 DİŞ YİVLİ KUYRUKLU FLANŞ 3\*



MONTAJ APARATI (MALAFA) 4\*



MONTAJ SLİBİ (KAPAKLI TİP) 16\*



REDÜKSİYON 22\*



TABLA 1\*



PATENT DİRSEK 15\*



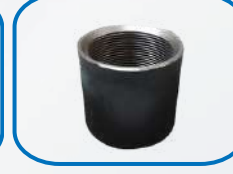
AKITMA BAŞLIĞI DİRSEĞİ 2\*



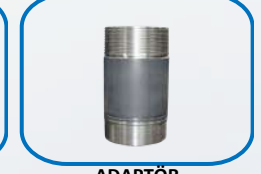
KOLON BORUSU MAÑŞON 5\*



ÇİFT ÇIKIŞLI SABİT TİP AKITMA BAŞLIĞI 14\*



11 DİŞ MAÑŞON 21\*



ADAPTÖR (POMPA ÇIKIŞI) 4\*



NİPEL (8/8 ORG)



MANDALLI DİRSEK ÇIKIŞI METAL (DİŞİ) 8\*



MANDALLI DİRSEK ÇIKIŞI METAL (ERKEK) 8\*



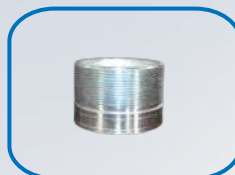
SABİT TİP AKITMA BAŞLIĞI 13\*



KELEPÇELİ DİRSEK ÇIKIŞI METAL (DİŞİ) 9\*



KELEPÇELİ DİRSEK ÇIKIŞI METAL (ERKEK) 9\*



PİN 18\*



BOX 19\*



PLASTİK KELEBEK VANA 10\*



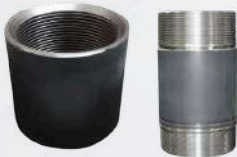
MONTAJ SLİBİ (U TİP) 17\*



PLASTİK İÇTEN DİŞLİ KELEBEK VANA 12\*



PLASTİK İÇTEN DİŞLİ KELEBEK VANA (GÜBRELEME ÇIKIŞLI) 11\*



MOTOPOMP ADAPTÖR + MAÑŞON TAKIM 6\*



TABLA + DİRSEK + MOTOPOMP ADAPTÖR + MAÑŞON TAKIM 7\*

\*Tarařımızca sunulan ürün görselleri yalnızca tanıtım amacıyla paylaşılmış olup, renk ve aksesuar seçenekleri deęişkenlik gösterebilir. Firmamız, bu tür deęişikliklerden kaynaklanabilecek durumlar için sorumluluk kabul etmemektedir.

# KABLO SEÇİM TABLOSU



Kablo Seçim Tablosu / DİREKT

HP	Kablo Ölçüleri										
	3x1,5	3x2,5	3x4	3x6	3x10	3x16	3x25	3x35	3x50	3x70	3x95
5,5	65	108	172	258	431	689	1.077	1.507	2.153	3.014	4.091
7,5	48	80	129	193	322	515	805	1.127	1.610	2.254	3.059
10	38	64	102	153	256	409	639	894	1.278	1.789	2.428
12,5		52	83	125	209	334	522	730	1.043	1.461	1.982
15		45	72	109	181	289	452	633	904	1.266	1.718
17,5			61	92	153	245	383	536	765	1.071	1.454
20			52	79	131	210	327	458	655	917	1.244
25					106	170	266	372	531	744	1.009
30					90	145	226	316	452	633	859
35					76	122	190	266	380	532	722
40					67	107	168	235	336	470	638
50						89	139	195	279	390	529
60							115	160	229	321	434
70								139	198	278	377
75								131	187	262	356
80								120	172	241	326
90									154	215	292
100									132	192	261
110									127	178	242
125										157	213
150											182
175											155

Kablo Seçim Tablosu / YILDIZ - ÜÇGEN

HP	Kablo Ölçüleri										
	3x1,5	3x2,5	3x4	3x6	3x10	3x16	3x25	3x35	3x50	3x70	3x95
5,5	97	161	258	388	646	1.033	1.615	2.261	3.230	4.521	6.136
7,5	72	121	193	290	483	773	1.207	1.690	2.415	3.381	4.588
10	57	96	153	230	383	613	958	1.342	1.916	2.683	3.641
12,5	47	78	125	188	313	501	783	1.096	1.565	2.191	2.974
15	41	68	109	163	271	434	678	949	1.356	1.899	2.577
17,5	34	57	92	138	230	367	574	803	1.148	1.607	2.181
20	29	49	79	118	196	314	491	688	982	1.375	1.867
25		40	64	96	159	255	398	558	797	1.115	1.514
30			54	81	136	217	339	475	678	949	1.288
35			46	68	114	182	285	399	570	798	1.083
40				60	101	161	252	352	503	705	956
50					84	134	209	293	418	585	794
60					69	110	172	241	344	481	653
70					59	95	149	208	297	416	565
75						90	141	197	281	394	534
80						82	129	180	258	361	490
90						74	115	162	231	323	439
100							103	144	206	289	392
110							95	134	191	267	363
125								118	168	235	319
150								101	144	201	273
175									123	172	233
200										152	207
210										145	196



# Kolon Borusu Montaj Kılavuzu

www.sumpas.com.tr



1. Adım

U SLIP



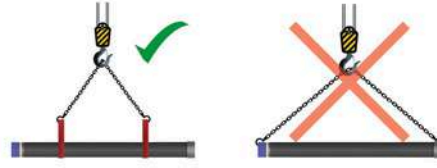
DAİRESEL SLIP



Kuyu ağızını su terazisine alarak montaja başlayabilirsiniz.

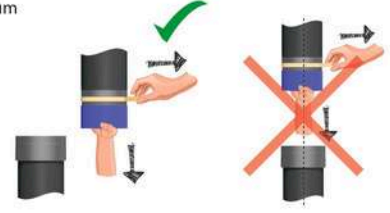
**Not:** 150 metreye kadar U slip, 150 metreden sonra Dairesel Slip tercih edilir. (U slipin boşta olan bölgesinden manşon ağırlıktan dolayı ovalleşmektedir.)

2. Adım



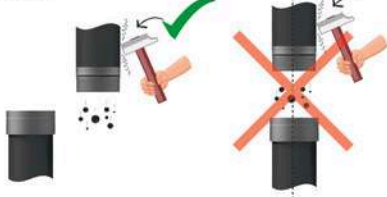
Kolon Borularını taşıma esnasında **kesinlikle** boruların dış bölgelerine kanca vb. aletler takmayınız. Boru gövdesinden merkezleyerek taşıyınız. (Kolon Borularını montaj aparatı, malafa ile kuyu ağızına kaldırırken dişler zarar görmeyecek şekilde kaldırınız.)

3. Adım



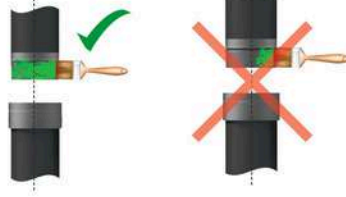
Kolon Borularının dış koruyucu plastik kapaklarını ve O-Ring koruyucu Bantlarını çıkarma işlemini kuyu ağızı üzerinde **gerçekleştirmeyiniz**. Resimde gösterilen şekilde boş bir alanda çıkartınız.

4. Adım



Kolon Borularının içlerindeki çapak, cüruf vs. gibi parçaların dökülmesi için, kolon borularının gövdesine birkaç kez çekiç ile vurunuz. (Bu işlemi kesinlikle kuyu ağızı üzerinde **gerçekleştirmeyiniz**.)

5. Adım



Kolon Borularının dış bölgelerinin temizliğinin kontrolünü yaptıktan sonra, erkek diş bölgesine O-Ringli bölge dahil gres yağı sürünüz. (Dış bölgelerine reçine, boya vs. kullanmayınız. Aksi takdirde de-montajı mümkün olmaz.)

6. Adım



Kolon Borularını ağızlattıktan sonra 3 - 4 tur elle montaj yapıp, erkek ve dişi dişlerin birbirini yataklaması gerekir. Boru anahtarına geçiş yaptıktan sonra, sıkarken dış bölgesine yakın bir yerden bağlayınız. Gövde kısmını tercih etmeyiniz'ki, kolon boruları kasıntıya maruz kalsın.

Kolon Borularının sızdırmazlık özelliğinden dolayı boru içi sürekli su dolu olacaktır, bu yüzden de-montaj 'da ve kışın soğuk havalarda gerekli önlemlerin alınması gereklidir. Yada pompa çek-valf 'ine sızıntı yapacak şekilde delik açılmamalıdır.

Yukarıda belirtilen talimatlara uyulmadığı takdirde, sevk, montaj ve de-montaj esnasında meydana gelebilecek aksaklıklardan firmamız mesul değildir.

Montaj videosuna  
QR Kodu

tarayarak kolayca ulaşabilirsiniz



# KALİTE BELGELERİMİZ

www.sumpas.com.tr



# Her Damlada Deęer Her Projede Güven



Fevzi akmak Mh. Bsan zel Organize San,  
KOSGEB Cd. No : 81-83, 42050 Karatay/Konya  
[www.sumpas.com.tr](http://www.sumpas.com.tr)